

Sitodruk dla firm

OPIS

W ramach tego warsztatu klient przesyła swoją grafikę/logotyp, który chciałby wykorzystać w działaniu animacyjnym. Następnie uczestnicy drukują dany wzór na torbach lub koszulkach. Warsztat jest ciekawym narzędziem integracyjnym. Rezultaty w formie zadrukowanych materiałów mogą posłużyć jako forma promocji firmy lub stowarzyszenia.

Warsztat sitodruku dla firm/stowarzyszeń, jest ofertą dopasowaną do indywidualnych preferencji klienta. W ramach warsztatu, uczestnicy zapoznają się z techniką, materiałami i sprzętem potrzebnym do wykonania matrycy oraz prostych nadruków sitodrukowych.

DATA GODZINA:	do ustalenia
MIEJSCE:	Pracownia Sitodruku, Jedności Narodowej 68A, Wrocław (możliwość zorganizowani w firmie lub innej placówce).
CZAS TRWANIA:	2-3 h (w zależności od wielkości grupy)
UCZESTNICY:	wiek 18-80 lat, ilość uczestników do ustalenia
PROWADZĄCY:	Anna Pastuszka
JĘZYK:	polski / angielski

PLAN PRACY

WPROWADZENIE 30 min

- Czym jest sitodruk
- Krótka historia sitodruku
- Pokaz prac wykonanych metodą

CZĘŚĆ PRAKTYCZNA 1,5- 2 h

- Zapoznanie ze sprzętem do sitodruku
- Przygotowanie materiałów do druku
- Drukowanie grafik na wybranym materiale (koszulki, torby itp.)

ZAKOŃCZENIE 10 min

- Podsumowanie



Panato Sito | ul. Jedności Narodowej 68A | 50-258 Wrocław | Mail: sitodruk@panato.org | www.panato.org



Warsztat sitodruku/szablon dla młodzieży i dorosłych

OPIS

Warsztat wprowadzający w świat sitodruku. Dedykowany dla dzieci (12-14 lat), młodzieży i dorosłych. Podczas trzygodzinnego spotkania uczestnicy zdobędą podstawowe informacje o projektowaniu graficznym, skomponują własny wzór, a następnie za pomocą skalpela przygotują z niego szablon.

Grupa zapozna się z pracownią, sprzętem oraz materiałami, które są niezbędne w pracy sitodrukarskiej, następnie samodzielnie nadrukuje własny szablon na wcześniej przygotowanych materiałach (bawełniana torba lub inny materiał wybrany przez uczestnika).

DATA GODZINA:	do ustalenia
MIEJSCE:	Pracownia Sitodruku, Jedności Narodowej 68A, Wrocław (możliwość zorganizowania w szkole lub innej placówce).
CZAS TRWANIA:	3 h
UCZESTNICY:	wiek 13-70 lat, ilość uczestników do ustalenia
PROWADZĄCY:	Anna Pastuszka
JĘZYK:	polski / angielski

PLAN PRACY

WPROWADZENIE 20 min

- Czym jest sitodruk
- Krótka historia sitodruku
- Pokaz prac wykonanych metodą

CZĘŚĆ PRAKTYCZNA 2- 2,5 h

- Projektowanie grafik
- Wycinanie szablonów
- Przygotowanie matryc pod druk
- Zapoznanie się ze sprzętem i materiałami do sitodruku
- Dopasowanie wzorów pod tekstylnia
- Drukowanie na torbach, koszulkach

ZAKOŃCZENIE 15 min

- Podsumowanie



Panato Sito | ul. Jedności Narodowej 68A | 50-258 Wrocław | Mail: sitodruk@panato.org | www.panato.org



Mandala

OPIS

Podczas warsztatu uczestnicy zdobędą umiejętność komponowania mandali za pomocą różnych materiałów. Proces tworzenia mandali pomaga w skupieniu uwagi, koncentracji, rozwija koordynację wzrokowo-ruchową, pomaga się wyciszyć i zrelaksować. Sam rezultat można także wykorzystać jako element wystroju wnętrz.

Mandala to rysunek na planie koła, technika plastyczna stosowana w pracy zarówno z dziećmi, jak i dorosłymi. Wywodzi się z tradycji hinduskiej, a jej nazwa oznacza "koło życia, cały świat, święty krąg". Uważana jest za symbol harmonii i doskonałości.

DATA GODZINA:	do ustalenia
MIEJSCE:	Pracownia Panato, Jedności Narodowej 68A, Wrocław (możliwość zorganizowania w szkole lub innej placówce).
CZAS TRWANIA:	2h
UCZESTNICZY:	10 - 15 osób, wiek 7-70 lat (w przypadku większej ilości osób, jest możliwość podziału na grupy lub zorganizowania warsztatów pod preferencje grupy).
PROWADZĄCY:	Iwona Szabarkiewicz

PLAN PRACY

WPROWADZENIE 15 min

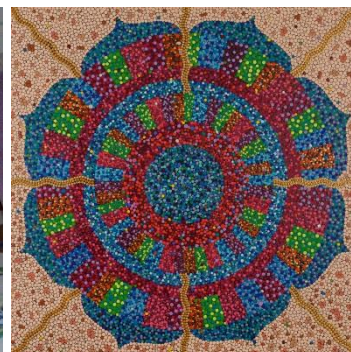
- Krótka historia mandali
- Prezentacja mandali z różnych regionów świata

CZĘŚĆ PRAKTYCZNA 1- 1,5 h

- Rozrysowanie mandali na papierze
- Wybór materiałów do stworzenia mandali (kasza manna, ryż, ziarna wszelkiego rodzaju, kulki papieru itp.)
- Praca twórcza

ZAKOŃCZENIE 15 min

- Podsumowanie
- Prezentacja



Panato Sito, ul. Jedności Narodowej 68A, 50-258 Wrocław, Mail: sitodruk@panato.org, www.panato.org



Papier czerpany

OPIS

Podczas tego warsztatu, każdy uczestnik samodzielnie wykona kartę papieru czerpanego, przyozdobioną roślinami, brokatem, piórkami lub innymi ciekawymi elementami. Taki papier doskonale sprawdzi się w roli unikatowej papeterii lub oryginalnego zaproszenia na ważną uroczystość.

Papier czerpany to rodzaj papieru wytwarzanego w procesie czerpania, na który składa się etap wyodrębnienia pojedynczych włókien z surowców roślinnych oraz etap formowania papieru z wodnej zawiesiny włókien, odwadnianej na sicie.

DATA GODZINA:	Do ustalenia
MIEJSCE:	Pracownia Panato, Jedności Narodowej 68A, Wrocław (możliwość zorganizowania w szkole lub innej placówce).
CZAS TRWANIA:	2-3 h
UCZESTNICZY:	max. 10 osób, wiek 9-70 lat (w przypadku większej ilości osób, jest możliwość podziału na grupy lub zorganizowania warsztatów pod preferencje grupy).
PROWADZĄCY:	Iwona Szabarkiewicz

PLAN PRACY

WPROWADZENIE 15 min

- Prezentacja papierów wykonanych w/w metodą
- Omówienie różnych rodzajów papieru i wyselekcjonowanie tych, które nadaje się do powtórnego przetworzenia

CZĘŚĆ PRAKTYCZNA 1,5- 2,5 h

- Wybór papieru
- Czerpanie papieru - mielenie, barwienie, odsączenie
- Zdobienie na mokrej powierzchni
- Zdobienie gotowego papieru

ZAKOŃCZENIE 10 min

- Podsumowanie
- Prezentacja



Panato Sito, ul. Jedności Narodowej 68A, 50-258 Wrocław, Mail: sitodruk@panato.org, www.panato.org



Ogrody sznurkowe

OPIS

Podczas warsztatu uczestnicy stworzą oryginalną ozdobę. Polega ona na przeniesieniu rośliny uprawianej w doniczce wraz z całym systemem korzeniowym i umieszczenie jej w zwartej kuli ziemi. Tak przygotowane rośliny mogą być zawieszane na sznurku lub umieszczane na tackach lub talerzach.

Ogrody sznurkowe to oryginalna metoda ozdabiania przestrzeni żywymi roślinami. Wiszące ogrody mogą stanowić doskonałe i bardzo oryginalne rozwiązanie dla małych przestrzeni zarówno wewnątrz jak i na zewnątrz budynków. Tego typu aranżacja daje nieco inny punkt widzenia, rośliny podwieszane na różnej wysokości tworzą imponujący krajobraz.

DATA GODZINA:	do ustalenia
MIEJSCE:	Pracownia Panato, Jedności Narodowej 68A, Wrocław (możliwość zorganizowania w szkole lub innej placówce).
CZAS TRWANIA:	2-3 h
UCZESTNICY:	wiek 9-70 lat / ilość osób do ustalenia
PROWADZĄCY:	Anna Pastuszka

PLAN PRACY

WPROWADZENIE 15 min

- Wprowadzenie teoretyczne
- Prezentacja przykładowych ogrodów

CZĘŚĆ PRAKTYCZNA 2-2,5 h

- Zapoznanie z materiałami i narzędziami pracy
- Wybór roślin
- Komponowanie kwiatowej kuli

ZAKOŃCZENIE 10 min

- Podsumowanie
- Prezentacja



Panato Sito | ul. Jedności Narodowej 68A | 50-258 Wrocław | Mail: sitodruk@panato.org | www.panato.org



Papier marmurkowy

OPIS

Uczestnicy warsztatu zapoznają się z klasyczną metodą barwienia papieru i uzyskania efektu „marmuru”.

Samodzielnie wykonają arkusz papieru, który można wykorzystać jako ciekawe tło pod inne techniki graficzne lub artystyczne. Wszystkie kroki, z którymi uczestnicy zostaną zapoznani w trakcie warsztatu, są możliwe do odtworzenia w warunkach domowych.

"Marmurkowanie" to technika polegająca na tworzeniu na wodzie wymyślnych wzorów, które są następnie przekładane na papier lub tkaninę. Papier marmurkowy świetnie sprawdza się jako okładka do książki, dlatego technikę tę można łączyć z warsztatem introligatorskim.

DATA GODZINA:	do ustalenia
MIEJSCE:	Pracownia sitodruku, Jedności Narodowej 68A, Wrocław (możliwość zorganizowania w szkole lub innej placówce).
CZAS TRWANIA:	1 - 2 h
UCZESTNICY:	wiek 7 – 70 lat / ilość uczestników do ustalenia
PROWADZĄCY:	Anna Pastuszka / Ewa Głowacka
JĘZYK:	polski / angielski

PLAN PRACY

WPROWADZENIE 10 min

- Opis techniki
- Przegląd prac

CZEŚĆ PRAKTYCZNA 70-80 min

- Przygotowanie materiałów do barwienia
- Wybór papieru
- „Malowanie” papieru

ZAKOŃCZENIE 10 min

- Podsumowanie
- Prezentacja prac



Panato Sito | ul. Jedności Narodowej 68A | 50-258 Wrocław | Mail: sitodruk@panato.org | www.panato.org

